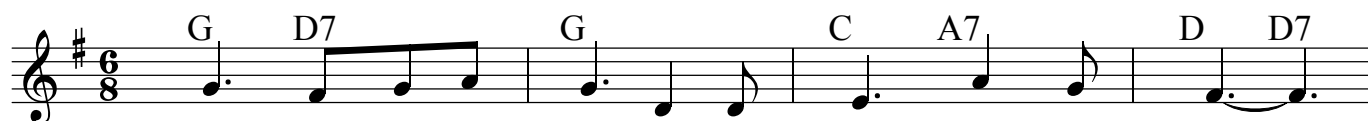


639 - JdH - Klem vast aan de Rots u



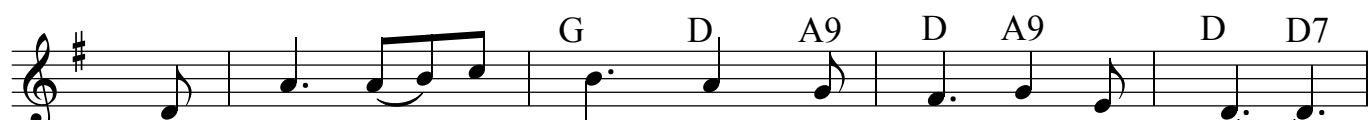
Klem vast aan de Rots u, 't ge - vaar dreigt al - toos;__
 Klem vast aan de Rots u, ver - zoe - king tot kwaad__
 Klem vast aan de Rots u en roem in ge - nâ;__



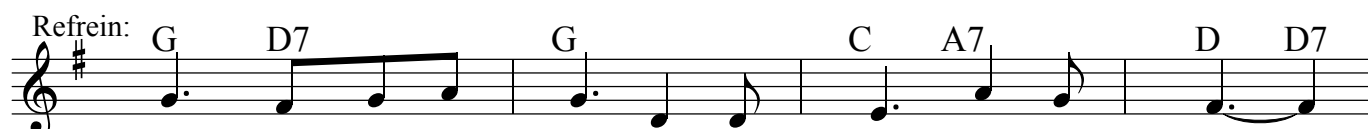
Klem vast u aan Je - zus, Die 't kruis voor u koos.__
 Om - ringt en be - loert u, waar - heen gij ook gaat__
 Hoe hoog bij uw wor - st'len de golf - slag soms ga,__



Zijn liefd' is__ uw sterk - te; wat Hij heeft__ vol - bracht,__
 Maar wat u__ moog' drei - gen, wat val - strik__ of strijd,__
 Uw Je - zus,__ uw Hel - per is al - tijd__ na - bij:__



Geeft vred' u__ en blijd - schap, welk kruis u ook wacht.__
 Met Je - zus__ als Leids - man zijt vei - lig g' al - tijd.__
 De Rots Die__ niet wan - kelt, uw le - ven is Hij.__



Klem vast aan de Rots u, wat storm - we - der woedt,



't Is vei - lig__ waar Je - zus Gods kin - d'ren be - hoedt.__